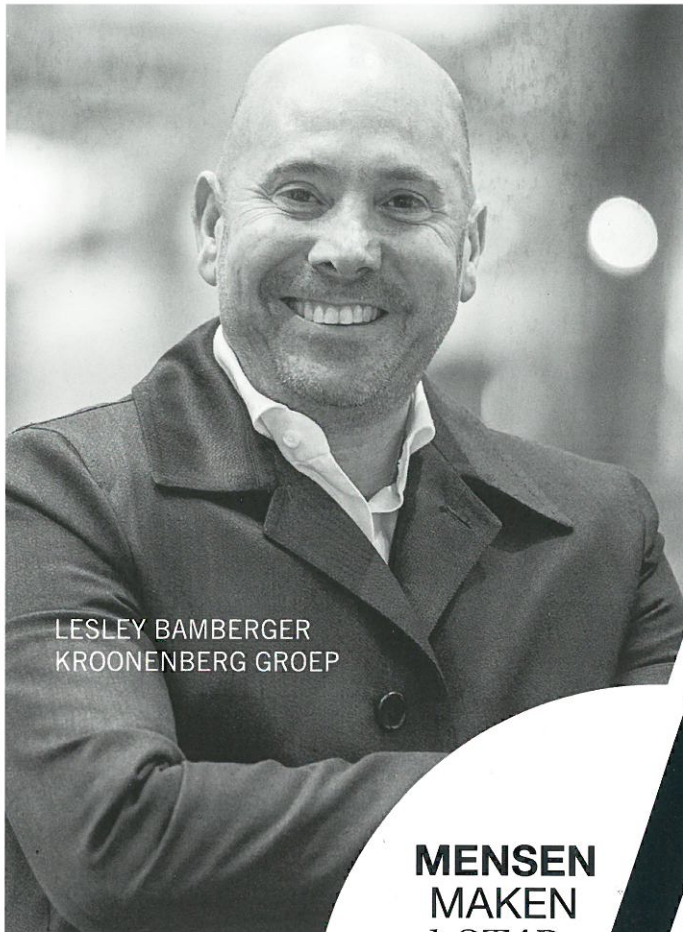


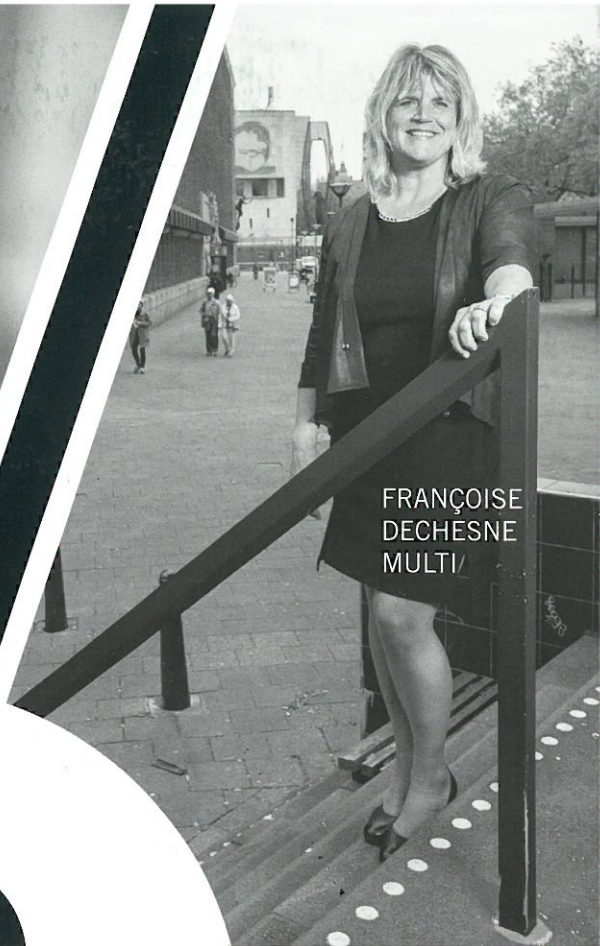
EMMA BRIGGS Eindhoven  
MARC DUIJNDAM Funda  
TRENDREPORT Milaan

HEDY VAN DEN BERK Havensteder  
JEROEN PHILTJENS & STIJN VAN DE SANDE Besix  
RICHARD REULINK DVP

MICHEL TEN HAG Ten Hag groep  
TACO DE GROOT Vastned  
HENK BROUWER Breevast



LESLEY BAMBERGER  
KROONENBERG GROEP



FRANÇOISE  
DECHESNE  
MULTI



TOBIAS  
VERHOEVEN  
SYNCHROON



DESIREE  
UITZETTER  
BPD

MENSEN  
MAKEN  
*de*STAD

**VG**

**VISIE #12**

**MET DE RETAIL TOP 100**

100 VOLBLOED Ondernemers  
DIE WERKZAAM ZIJN IN RETAILVASTGOED,  
FOODSERVICES, HORECA, ENTERTAINMENT  
EN ADVIES.



GROUPA

PELGRIMSSTRAAT 3 3029 BH ROTTERDAM NL

T +31 (0)10 244 01 93 F +31 (0)10 244 99 90

E MAIL@GROUPA.NL WWW.GROUPA.NL

397 AKZONUBEL Blz. 148

# DURA VERMEER: INNOVATIEF IN EEN TRADITIONELE BRANCHE



Weinig bedrijven hebben zo'n lange geschiedenis als Dura Vermeer. Na 160 jaar is Dura nog steeds alive & kicking. Het geheim volgens Peter Krop: het vermogen zichzelf steeds opnieuw uit te vinden. Dat vraagt een goed oog voor markt en mensen. "Wij laten ons niet leiden door de waan van de dag, maar hebben een sterke focus op de toekomst."

## MARKTONTWIKKELINGEN

'Het mooie aan Dura Vermeer is de betrokkenheid, zowel richting maatschappij als naar de medewerkers. Als familiebedrijf zijn wij gericht op continuïteit, niet op incidenten. Daardoor zijn we altijd in staat geweest ons aan te passen aan de marktontwikkelingen. Wij bouwen voor iedereen, en reageren op de vraag in de markt. In dit geval is dat de vraag naar *high end* woningen in Amsterdam. Sinds de 16<sup>e</sup> eeuw zijn er in Amsterdam geen grote woningen meer gebouwd, waardoor er nu een enorm tekort is aan woningen voor de bovenkant van de markt. Daarom hebben wij ervoor gekozen te investeren in een topproject op een toplocatie: Pontsteiger.

Het gaat om een van de hoogste woongebouwen in een zeer dynamisch stuk van Amsterdam, de Houthaven, waar de pont uit Amsterdam-Noord aanmeert. Het ontwerp van Arons en Gelauff architecten heeft een open structuur en ziet eruit als een poort. Er komen 300 huurappartementen met op de bovenste 7 lagen grote, exclusieve koopwoningen, variërend van 160 m<sup>2</sup> tot 1400 m<sup>2</sup>. In de plint komt 2.000 m<sup>2</sup> horeca en kleinschalige winkelvoorzieningen, wat bijdraagt aan de levendigheid.



↳  
**Als  
familiebedrijf  
zijn wij  
gericht op  
continuïteit,  
niet op  
incidenten**  
↳



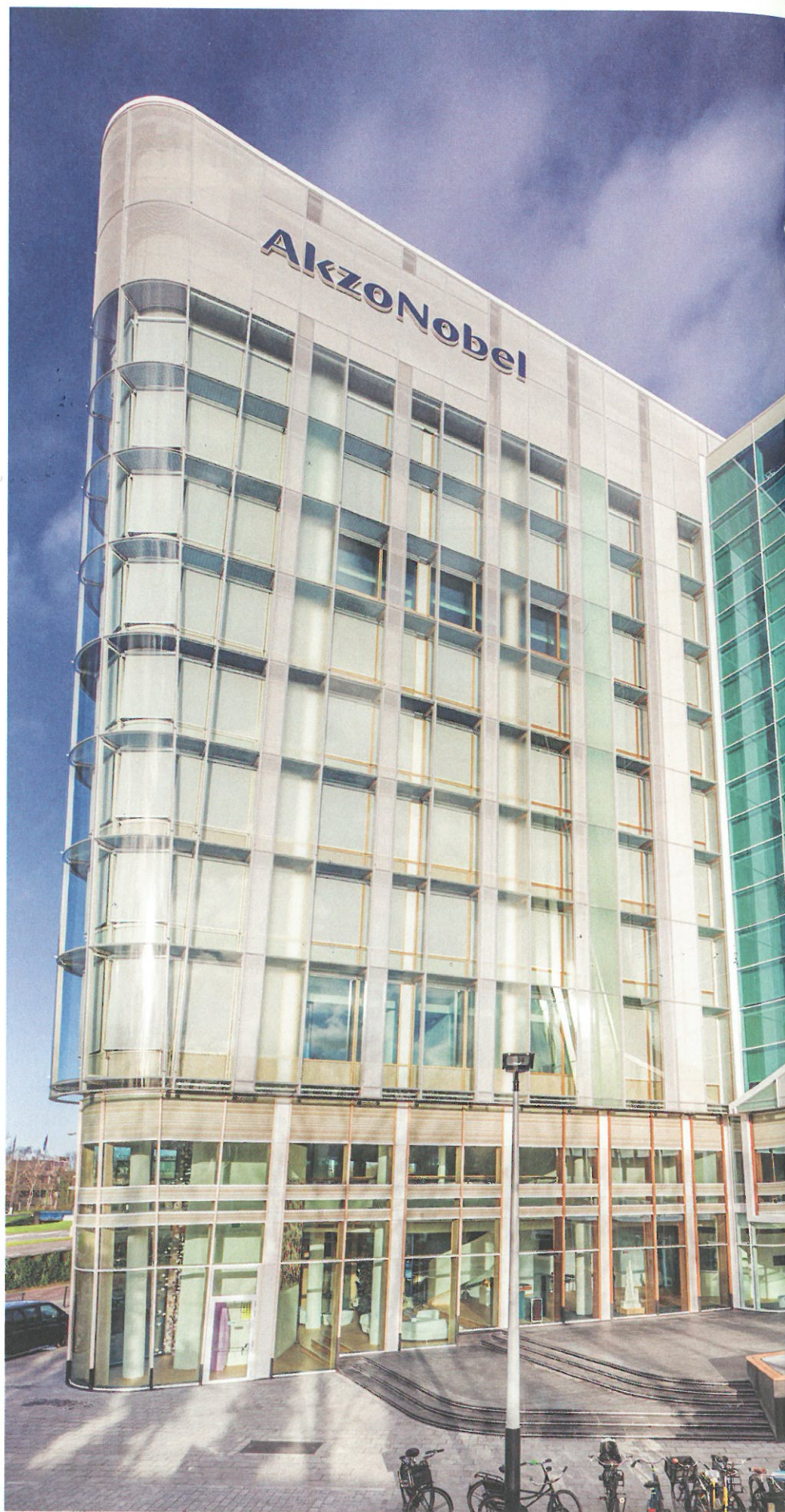
Het complex kenmerkt zich door een exclusieve afwerking en een hoog service level. Echt een *eyecatcher*.’

### INNOVATIEF MET BIM

‘Innovatie is een van de sterke punten van Dura Vermeer. Je houdt het geen 160 jaar vol als je niet in staat bent je aan te passen aan je omgeving en steeds opnieuw in te spelen op de veranderende markt. Daarom zetten we sterk in op digitalisering van onze processen en investeren we in Building Information Modeling (BIM), de *next step* van 3D tekenen. Een ontwerp staat niet meer alleen op papier, maar is digitaal beschikbaar voor allerhande devices. Die technologie gaat de sector gigantisch veranderen. Wij lopen daarin voorop. Die andere manier van werken heeft veel voordelen. De digitalisering biedt de mogelijkheid om veel extra informatie aan tekeningen te hangen die alle betrokken partijen kunnen gebruiken in alle fasen van het proces, van design en voorbereiden tot realisatie en onderhoud. Als wij kozijnen inkopen kan de leverancier met dezelfde informatie zijn calculatie maken en zijn kozijnmachine aansturen. De partners kunnen hun productieprocessen makkelijk op elkaar afstemmen, wat leidt tot een betere samenwerking tussen de verschillende onderaannemers. Doordat de nauwkeurigheid van de tekeningen toeneemt en eventuele conflicten in de tekeningen eerder zichtbaar worden, gaan de faalkosten sterk naar beneden. Het grote voordeel voor onze klanten is dat het hele bouwproces transparanter wordt en sneller verloopt, waardoor uiteindelijk ook de kosten lager worden.’

### GOED WERKGEVERSCHAP

‘Onze sector drijft op mensen. Daarom is het werkgeverschap voor ons een serieus aandachtspunt. Het vermogen om de juiste mensen aan te trekken is een belangrijk element in de *war for talent*. Je moet zorgen dat je de beste jongens en meisjes van de klas aan je bindt. De bouwsector in zijn geheel is redelijk traditioneel, maar daarbinnen zijn wij een vernieuwend en innovatief bedrijf, ook qua organisatiestructuur. Wij proberen het bedrijf zo te organiseren dat we de meest aantrekkelijke werkgever van Nederland worden in de bouw. Dat doen we door te investeren in mensen, de verantwoordelijkheid laag in de organisatie te leggen, te werken met projectteams en mensen integrale verantwoordelijkheden te geven. Wij zijn een groot bedrijf, maar onze kracht is dat we heel plat georganiseerd zijn, weinig hiërarchisch. Dat zijn dingen die





## ↳ Het vermogen om de juiste mensen aan te trekken is een belangrijk element in de war for talent ↴

Peter Krop  
*Leeftijd* 51  
*Opleiding*  
Bedrijfskunde  
Nyenrode, MRE  
*Loopbaan* Voorheen:  
regiodirecteur en lid  
hoofddirectie AM  
Nu: Divisiedirecteur  
Bouw en Vastgoed  
Dura Vermeer  
*Hobby* Sporten



vooral de jonge generatie aanspreken. Deze mensen verwachten dat ze van hun werkgever de ruimte krijgen om zich te ontplooiën en dat ze snel verantwoordelijkheid krijgen. Dat is bij ons het geval, en dat leidt tot grote betrokkenheid. Die betrokkenheid is een belangrijke factor in ons succes. Betrokken werknemers maken minder fouten, zijn productiever en tevredener en leveren betere prestaties.’

### **INTEGRALE AANPAK**

‘Wij geloven in een integrale benadering: niet alleen ontwikkelen, maar het hele pakket coveren. Die integrale aanpak levert voordeel op voor de klant. Doordat het hele proces van design tot realisatie in één hand is, zijn de lijnen kort, gebeuren er geen dingen dubbel, is de slagvaardigheid groot en verlopen processen sneller. Daardoor zijn we in staat om meer waarde te creëren voor hetzelfde geld. De integrale werkwijze is ook bevorderlijk voor

het contact met de opdrachtgever. Er is sprake van een nauwe samenwerking op alle onderdelen. Specifieke wensen bijvoorbeeld op het gebied van duurzaamheid of comfort, kunnen makkelijk gerealiseerd worden. Zo hebben we onlangs op de Zuidas twee beeldbepalende projecten opgeleverd met een sterk accent op duurzaamheid: het AkzoNobel hoofdkantoor van GROUP A Architecten en het hoofdkantoor van Stibbe advocaten naar een ontwerp van Jo Koenen. Beide projecten hebben het BREEAM-NL Excellent label, wat betekent dat ze voldoen aan de hoogste eisen op het gebied van duurzaamheid. Het Akzo-gebouw moest bovendien onder hoge tijdsdruk gerealiseerd worden. Dat is gelukt. Het gebouw voldoet compleet aan de nieuwe standaarden van installietechniek, duurzaamheid en comfort. Beide projecten zijn een goed voorbeeld dat de integrale aanpak werkt, voor onze klanten en voor Dura Vermeer.’