

Programma
12 woningen

Opdrachtgever
Kennemerland Beheer

Architect
Group A

a13

Adres
Elandsstraat 46-64

Aannemer
Tervoort's Bouwbedrijf

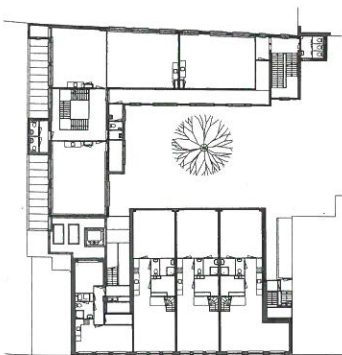
Projectarchitect
Maarten van Bremen

Stadsdeel
Centrum

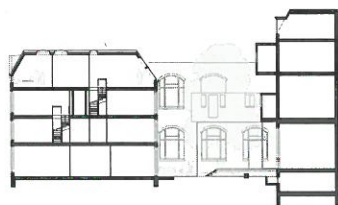
Elandshof



De Elandshof midden in de Jordaan bestaat uit twaalf nieuwbouwappartementen aan de Elandstraat en een achterliggend herbestemd schoolgebouw (voormalig weeshuis) met kleinschalige werkruimten. Het ontwerp is een herinterpretatie van de historische context van smalle huizen met hoge ramen, levendige straten met kozijnen vol met plantenbakken, waar bewoners direct vanuit hun woning de straat op stappen. Het appartementengebouw heeft vier woonlagen in vier traveeën. De meest linker travee bevat een stapeling van drie appartementen boven een studio-unit. Drie andere eenlaagse appartementen liggen op de begane grond in de overige traveeën. Op de drie verdiepingen hierboven liggen zes tweelaags maisonnettes met een centrale corridor ontsluiting op de tweede verdieping. De groottes van de appartementen variëren van 70 m²-125 m². Variatie in gevelindeling en het verticale ritme van vier zelfstandige huizen zorgen voor individualiteit in het gevelbeeld. Het gebruik van dezelfde donkerbruine handgevormde baksteen en witte kozijnen zorgt voor eenheid. In de straatgevel zijn twee doorgangen: naar de herbestemde school en naar het omsloten hof. De zorgvuldige, hedendaagse interpretatie van de historische context maken de Elandshof tot een karaktervolle plek.



eerste verdieping



doorsnede



voorgevel