



Photo © Ronald Tilleman

GROUP A

<https://groupa.nl/>

GROUP A is an Dutch studio for architecture, interior, urban and product design. The office, founded in 1996, is led by Maarten van Bremen, Adam Visser, Folkert van Hagen and Diederik Erkel, and employs 31 designers and 5 support staff. In the past twenty years we have worked on offices, industrial buildings, housing projects and redevelopments.

We are convinced of the need to treat interior design, architecture and surrounding urban landscape as mutually interactive parts of any design solution. Our office has a flat organisational structure that stimulates all employees to contribute their talents, know-how and experience, in order to continually improve the qualities of the office as well as each individual.

Our light and open plan office in the Keilepand, in the M4H-district in Rotterdam, reflects the way we work. Our approach is one of optimism combined with a willingness to investigate; in each successive design stage. Workshops, research and discussions go hand in hand with the production and execution of drawings, renderings and presentations. The open studio environment encourages involvement and creates a synergy of motivation and responsibility.

The architectural profession is not limited to design alone. Our broad approach not only encompasses projects of differing scale and content, but also building technology, management and cost control.

GROUP A is een Nederlands bureau voor architectuur, interieur, stedenbouw en productontwerp. Het bureau, opgericht in 1996, staat onder leiding van Maarten van Bremen, Adam Visser, Folkert van Hagen en Diederik Erkel, en heeft 31 ontwerpers en 5 ondersteunende medewerkers in dienst. In de afgelopen twintig jaar hebben we gewerkt aan kantoren, industriële gebouwen, woningbouwprojecten en herontwikkelingen.

Wij zijn overtuigd van de noodzaak om interieurontwerp, architectuur en het omringende stadslandschap te beschouwen als onderling interactieve onderdelen van elke ontwerplossing. Ons bureau heeft een platte organisatiestructuur die alle medewerkers stimuleert om hun talenten, kennis en ervaring in te brengen, zodat de kwaliteiten van het kantoor en van elk individu voortdurend worden verbeterd.

Ons lichte en open kantoor in het Keilepand, in het M4H-gebied in Rotterdam, weerspiegelt onze manier van werken. Onze aanpak is er een van optimisme gecombineerd met de bereidheid om te onderzoeken; in elke opeenvolgende ontwerpfase. Workshops, onderzoek en discussies gaan hand in hand met de productie en uitvoering van tekeningen, renderings en presentaties. De open atelieromgeving stimuleert betrokkenheid en creëert een synergie van motivatie en verantwoordelijkheid.

Het architectenvak beperkt zich niet tot het ontwerpen alleen. Onze brede aanpak omvat naast projecten van uiteenlopende omvang en inhoud, ook bouwtechnologie, management en kostenbeheersing.





Renovation Metro Oostlijn Stations

Amsterdam | Photos © Digidaan

Architectural studio GROUP A has recently completed renovating the Oostlijn (East bound Line) of the Amsterdam Metro. The project includes 5 underground and 11 above ground stations. The Oostlijn was built in the seventies in a signature brutalist style. GROUP A developed in collaboration with Fabrique a design vision, based on enhancing social security, comfort and identity. Our aim was to create a modern metro system which functions adequately, is comprehensibly organised, and pleasant to use. We proposed to achieve this without denying the brutalist DNA of the metro line or even demolish it. But instead build upon it.

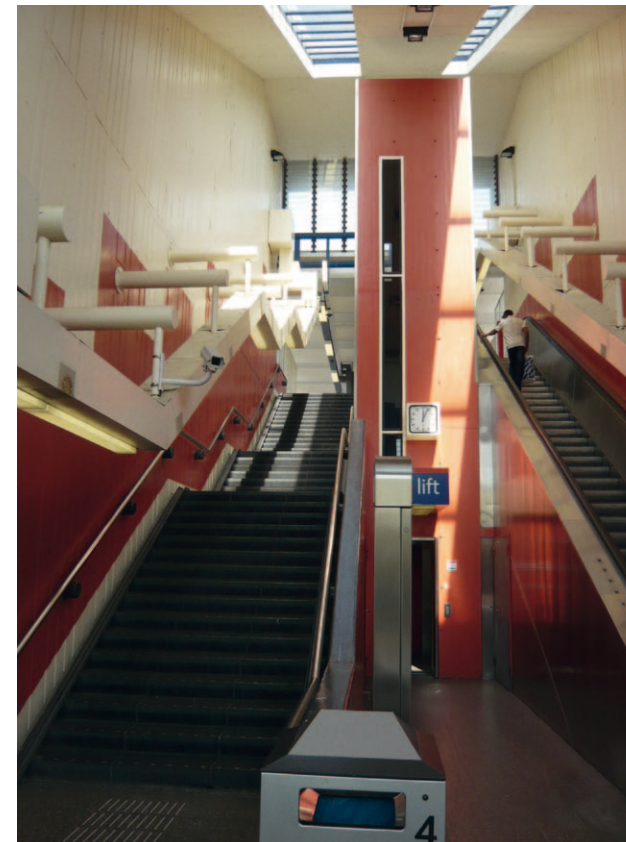
All 16 stations are different, so GROUP A first evolved the design vision into a Generic Design. This consisted of a set of general site unspecific design interventions, of which the most important are: Transparency, Clusters, Clean Floor, Indirect Lighting, Colour, New materials and Identity.

The project is carried out with limited budget and without interrupting daily commuter traffic. After almost ten years of hard work, the Oostlijn has now once more become a functional, comprehensible, and pleasant addition to public space in Amsterdam.

Architectenbureau GROUP A heeft onlangs de renovatie van de Oostlijn van de Amsterdamse Metrolijn afgerond. Het project omvat 5 ondergrondse en 11 bovengrondse stations. De Oostlijn is in de jaren zeventig gebouwd in een kenmerkende brutalistische stijl. GROUP A ontwikkelde in samenwerking met Fabrique een ontwerpvisie, gebaseerd op het versterken van sociale zekerheid, comfort en identiteit. Ons doel was om een modern metrosysteem te creëren dat adequaat functioneert, overzichtelijk is georganiseerd en prettig in gebruik is. We stelden voor om dit te bereiken zonder het brutalistische DNA van de metrolijn te ontkennen of zelfs af te breken. Maar in plaats daarvan bouwen we erop voort.

Alle 16 stations zijn verschillend, dus heeft GROUP A eerst de ontwerpvisie ontwikkeld tot een Generiek Ontwerp. Deze bestond uit een reeks algemene, niet specifieke ontwerpinterventies op de locatie, waarvan de belangrijkste zijn: Transparantie, Clusters, Schone Vloer, Indirecte Verlichting, Kleur, Nieuwe materialen en Identiteit.

Het project is uitgevoerd met een beperkt budget en zonder het dagelijkse woon-werkverkeer te onderbreken. Na bijna tien jaar hard werken is de Oostlijn nu weer een functionele, begrijpelijke en prettige aanvulling op de openbare ruimte in Amsterdam.

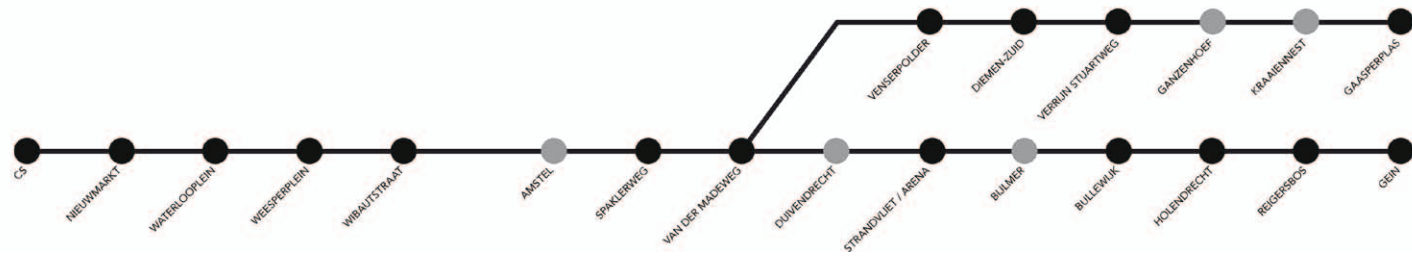


Before renovation



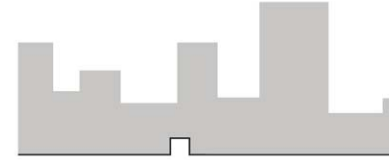
After renovation





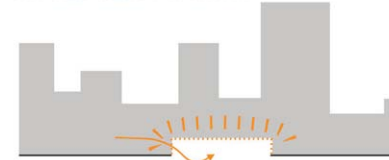
Oostlijn (East bound line), Amsterdam. 5 underground and 11 above ground stations are renovated

BEFORE RENOVATION

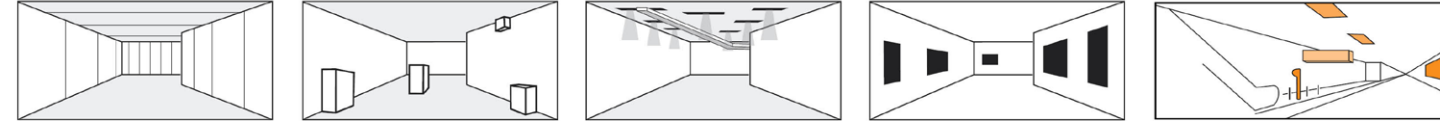


Visibility and Transparency

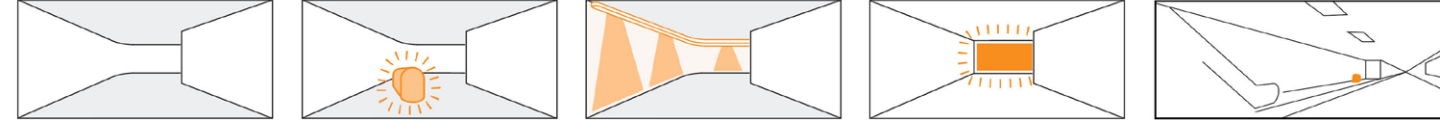
AFTER RENOVATION



BEFORE RENOVATION



AFTER RENOVATION



Restore calm

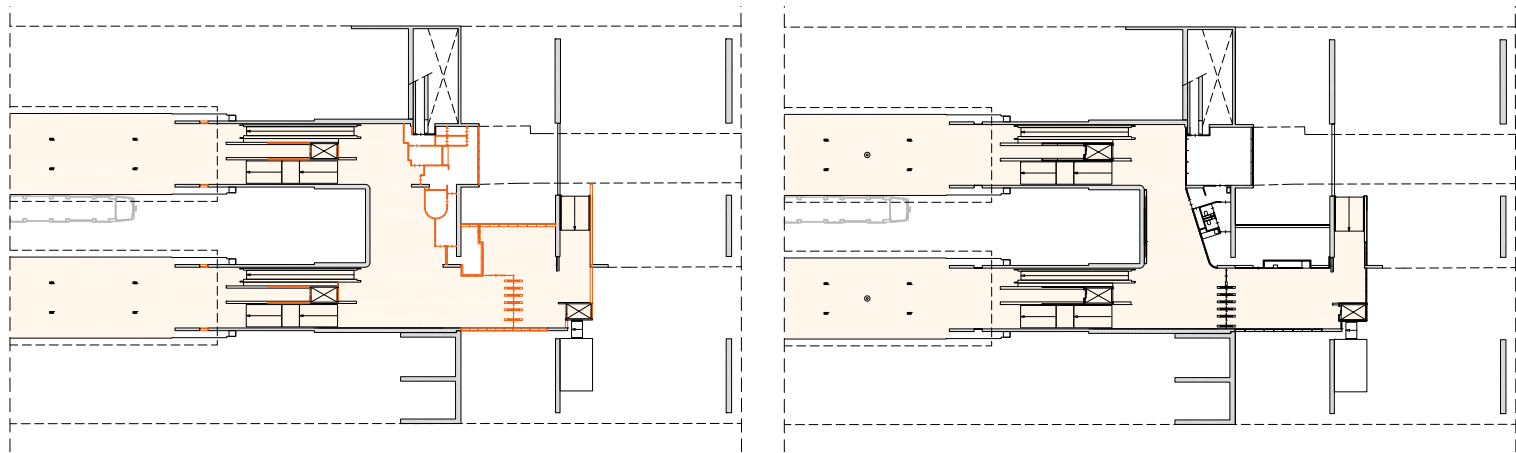
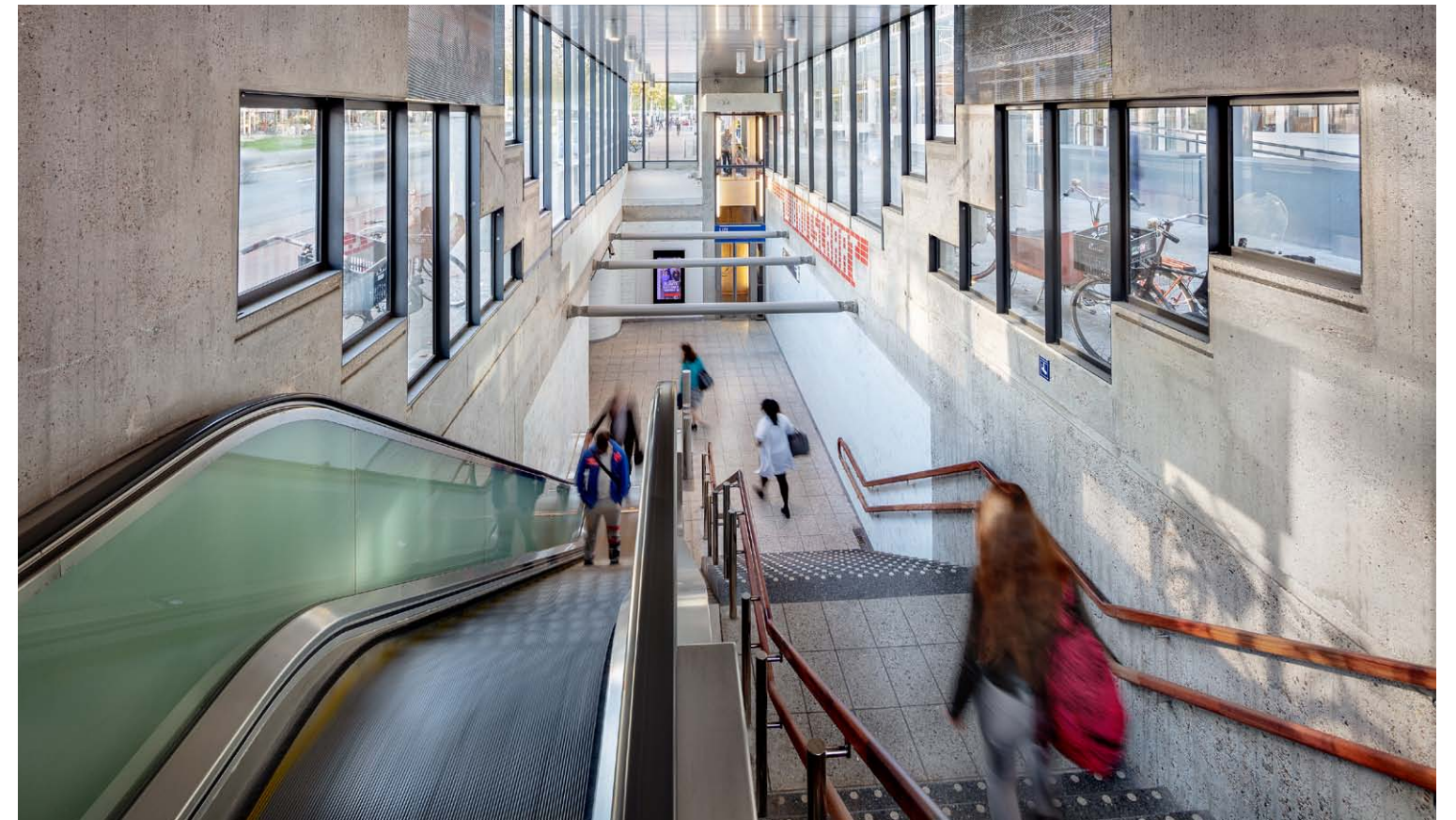
Clustering

Spatial lighting

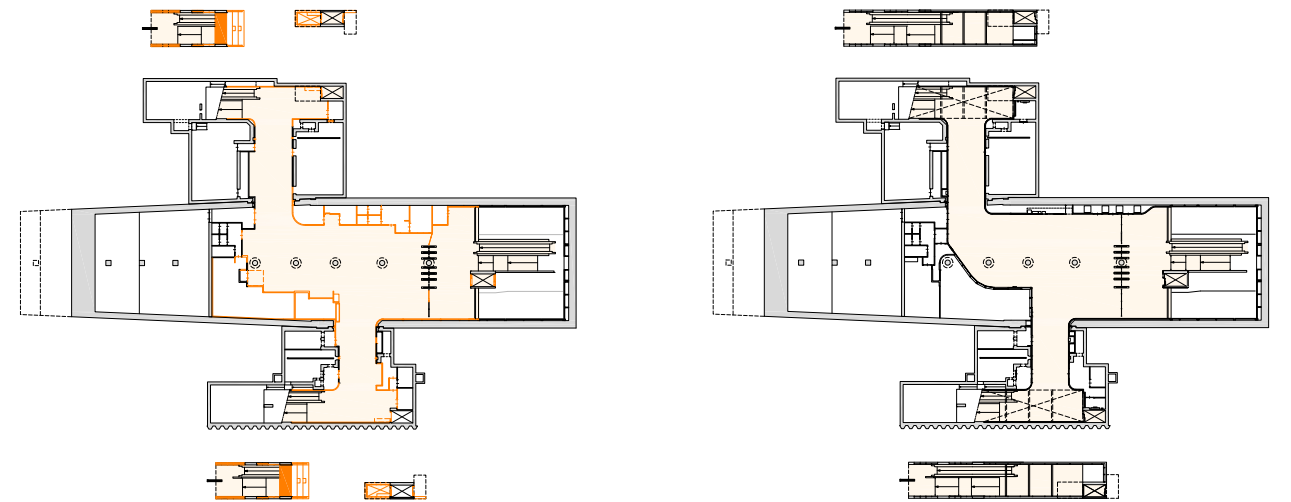
Media

Monochrome basis

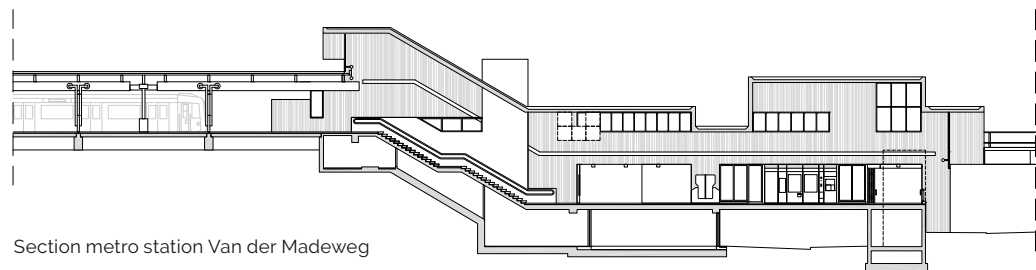




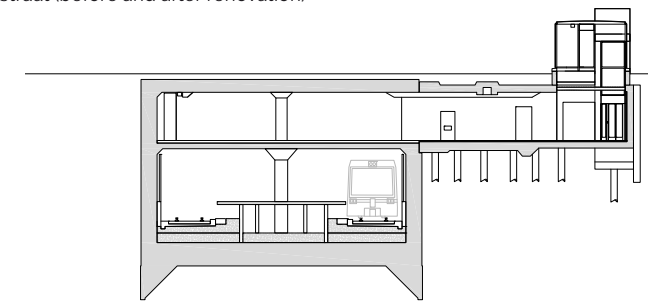
Floor plan metro station Van der Madeweg (before and after renovation)



Floor plan metro station Wibautstraat (before and after renovation)



Section metro station Van der Madeweg



Section metro station Wibautstraat

