



INSPIRED BY NATURE





OVER TRETTFORD

Ons verhaal

Al meer dan 60 jaren verwerken wij Kasjmir geitenhaar in ons tapijt. De wereldwijde succesvolle toepassing van onze producten is gebaseerd op het harmonieuze samenspel van uitgelezen grondstoffen met een enorme kleurdiversiteit, een markante productstructuur en bewezen betrouwbaarheid. Duurzaamheid en verantwoord ondernemerschap zijn bij ons diep geworteld in ons DNA.

Praktisch in stijl

De afgelopen jaren werd ons tapijt in tal van zeer aansprekende projecten gebruikt. Projecten waar we bijzonder trots op zijn. Ons sterke projecttapijt is verkrijgbaar in banen en tegels en verenigt de voordelen van Kasjmir geitenhaar met de degelijkheid van polyamide en is daardoor veelzijdig toepasbaar.

Door de hygroscopische eigenschappen zorgt ons tapijt voor een gezond binnenklimaat, is het makkelijk in onderhoud en werkt het sterk geluiddempend. Daarbij rafelt ons tapijt niet bij het snijden. De creatieve mogelijkheden zijn derhalve eindeloos.

De oorsprong

Op de hoogvlaktes van Mongolië weiden herders de Kasjmir geit. Deze – overigens zeer vriendelijke en zachtaardige – supergeit heeft haar tot wel 70 cm lang. Hij levert twee soorten wol. De fijne onderwol wordt gebruikt in kwaliteitskleding als Kasjmir wol. Tretford gebruikt de andere soort: het zogenaamde dekhaar aan de buitenkant van de geitenvacht. Dit haar is zeer sterk en lang. De herders scheren hun geiten niet, maar knippen ze met de hand. Zo houden de geiten een restlaag over als 'zomerjasje' tegen de kou van de Mongoolse hoogvlakte. Na een jaar is het haar weer zo ver aangegroeid, dat het opnieuw te knippen is. Elke Kasjmirgeit levert jaarlijks een kilo wol, exact de hoeveelheid voor een vierkante meter Tretford tapijt.

Voor ons projecttapijt gebruiken we ook nylonvezels. Daarmee maken we het geschikt voor gebruik van zwenkwielen onder bureaustoelen. Deze nylonvezels zijn gerecycled.





Schouwborg Kunstmin
door Studio Makkink & Bey

INTERIEUR ALS LANDSCHAP

Het ontwerp van de Schouwborg Kunstmin in Dordrecht werd als geheel opgebouwd vanuit de vloer en het theatrale karakter van de foyers, café, trappen en plafonds bleven ongemoeid, inclusief de barokke bouw-

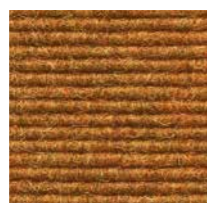
elementen van Van Ravesteyn. 'Een goed interieur is als een landschap. Of je er nu in je eentje rondloopt of met heel veel mensen, het voelt altijd prettig', aldus Jurgen Bey (Studio Makkink & Bey).



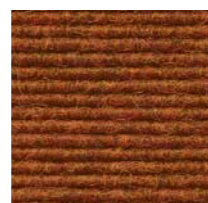
568



560



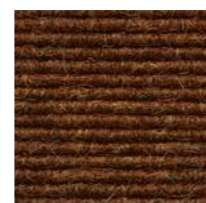
564



559



572



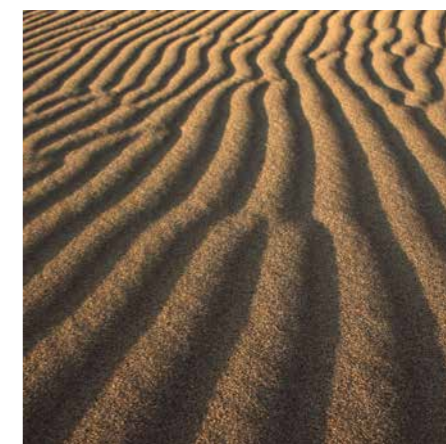
573



Stichting Hör- und Sprachförderung



Kantoor De Rotterdam





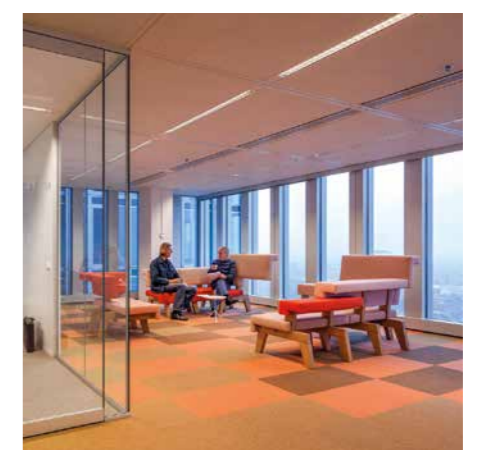
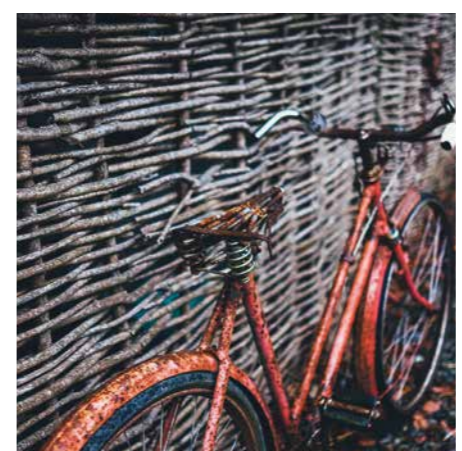
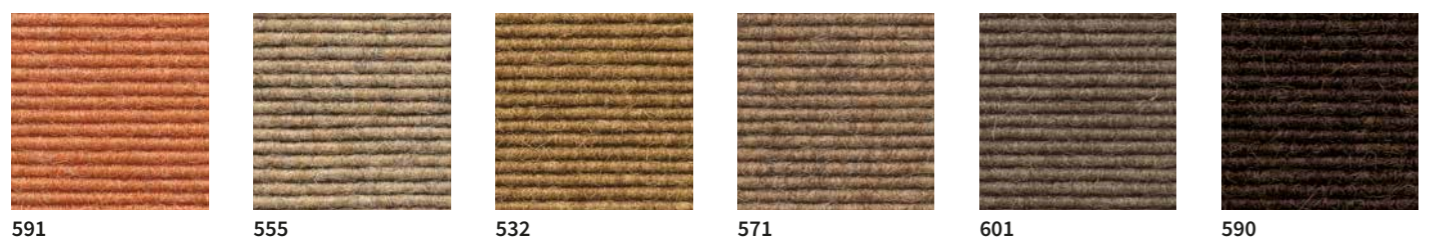


VERBINDEN MET DE NATUUR

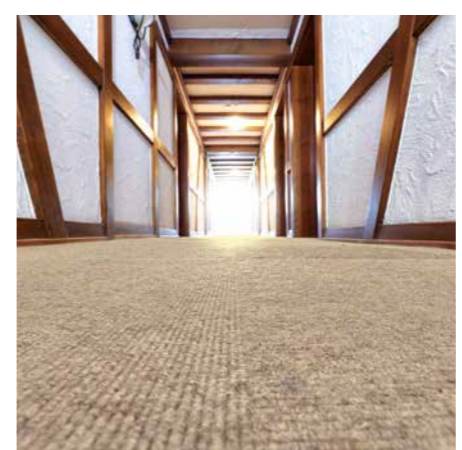
*Juvet Landscape Hotel
door Jensen & Skodvin*

Het Juvet Landscape Hotel werd ontworpen door de architecten Jensen & Skodvin en moest opgaan in de natuurlijke omgeving. Het hotel mag geen inbreuk maken op de natuur, maar moet in harmonie zijn met het landschap waarvan het deel uitmaakt.

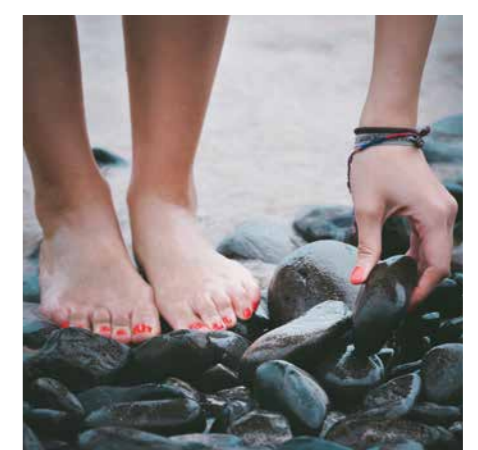
Een inspirerend en mooi vormgegeven interieur waarmee je je kunt onderscheiden zorgt voor een hogere kwaliteitsbeleving. Gasten worden steeds veeleisender en verwachten zowel voortreffelijke functionaliteit als comfort en sfeer en waarderen het gebruik van duurzame materialen steeds meer.



Kantoor De Rotterdam



Hotel Glöttertal







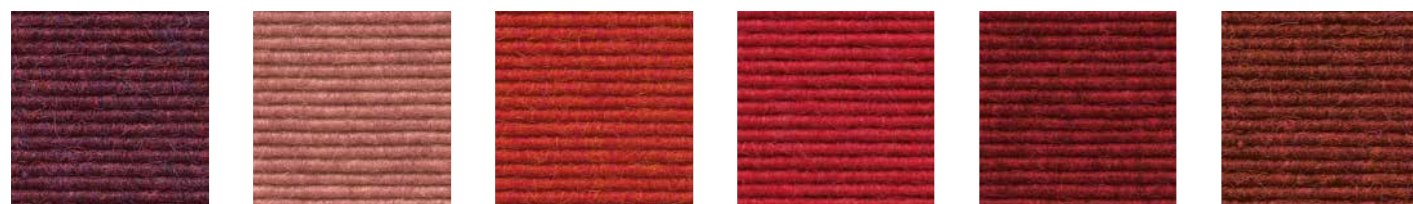
HET NIEUWE WERKEN

IN 010

*Kantoor De Rotterdam
door Group A en
Studio Makkink & Bey*

Het ontwerp van De Rotterdam voorziet in een interieur dat een 'verticale stad' reflecteert die verbinding legt tussen 'stedelijke knooppunten' voor collectief gebruik, ontmoeting en interactie.

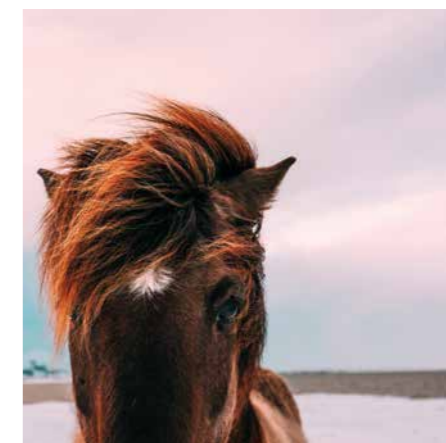
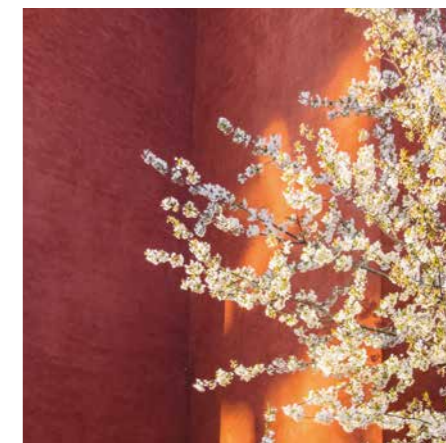
Het ontwerp en de inrichting door Group A en Studio Makkink & Bey van de stedelijke knooppunten vindt haar inspiratie in de Rotterdamse culturele verscheidenheid en kleurrijke gemeenschap.



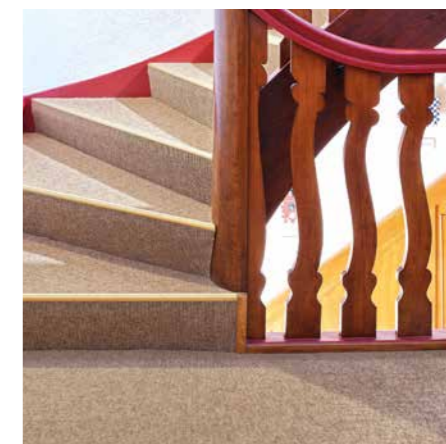
581 588 582 570 524 633



Schouwburg Kunstmin



Kantoor Akzo Nobel



Hotel Glöttertal





Kantoor Akzo Nobel door Group A

KLEUR

EN KUNST

Het kleurgebruik in de vloerbedekking en tafelbladen op de verdiepingen van het nieuwe kantoor van Akzo Nobel in Amsterdam is geconcentreerd rond het atrium en vormt het kloppend hart van iedere vloer. Iedere verdieping heeft een eigen kleurtoon.

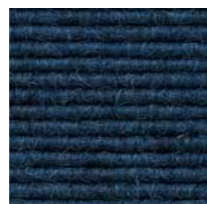
'De reflecties hiervan op de plafonds van de verdiepingen vormen zo een verticaal kleurenverloop, dat door verlichting zichtbaarder wordt naarmate de avond valt', aldus Folkert van Hagen (Group A).



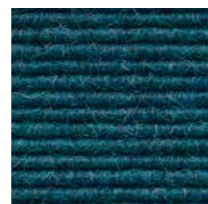
514



517



575



567



520



592



584



Bibliotheek De Witte Dame



Kantoor De Rotterdam



Schouwburg Kunstmin



Hotel Van der Valk



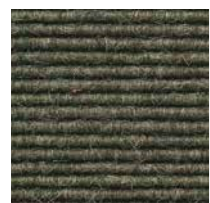


Bibliotheek De Witte Dame
door Koen van Heeswijk

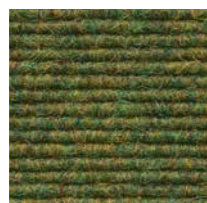
PRAKTISCH IN STIJL

Er moet steeds efficiënter worden omgegaan met de beschikbare ruimte. Bij de Bibliotheek in Eindhoven was de opdracht om het industriële karakter van de Bibliotheek te accentueren. Verder moest het 'puur' zijn.

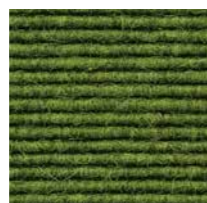
Om het overzicht efficiënter te maken is de Bibliotheek verdeeld in kleurwerelden met een duidelijke routing van primaire kleuren. 'Zuiver en simpel communiceren, de kunst van het weglaten', aldus architect Koen van Heeswijk.



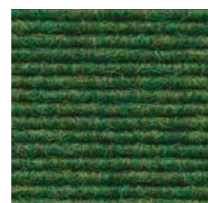
519



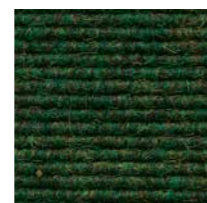
556



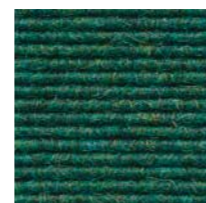
569



566



565



558



Montessori School



Kantoor De Rolf Groep



Kantoor WTG



Naturhotel Mohren





Nationaal Militair Museum

EEN MOOIE KIJK OP KUNST

Als museum is het taak om op een treffende wijze kennis, schoonheid en emotie over te brengen, het verleden tastbaar te maken, voor een breed publiek. Een goede akoestiek betekent dat je zonder echo en nagalm van

kunst kunt genieten. Ook de routing van zo'n culturele plek als een museum moet toegankelijk zijn. Het moet een unieke, frisse en overzichtelijke plek zijn waar je je welkom voelt en waar je makkelijk de weg vindt.



515



538



523



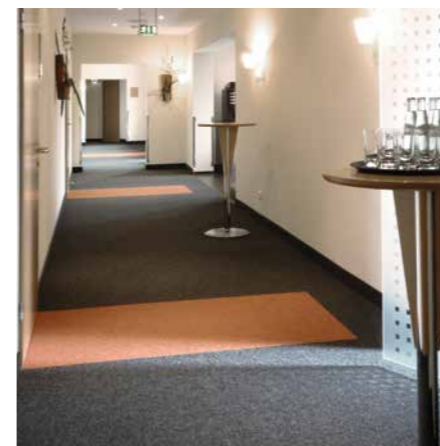
512



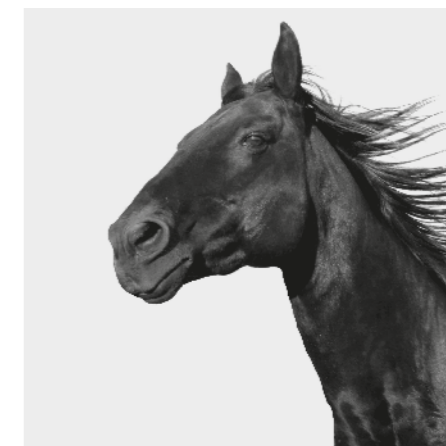
534



632



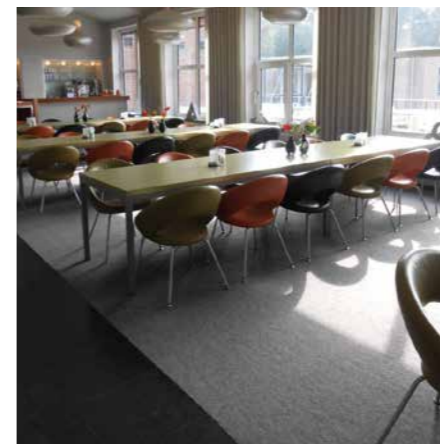
Hotel Amadeus



Kantoor WTG



Kantoor Koninklijke Kentalis



Hotel Kappelerput







Kinderopvang door Dox Schoolrichters

EEN FRISSE SCHOOL

De inrichting heeft een groot effect op sfeer, concentratie en manier van werken. Kleur-gebruik, verlichting en meubilair spelen stuk voor stuk een grote rol. Ook is een gezond binnenklimaat essentieel: een frisse school.

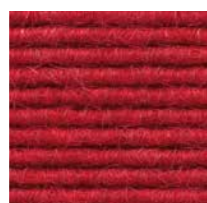
Een school moet veilig zijn, als een thuis. Een plek waar kinderen zich vertrouwd voelen en die tegelijkertijd spannend, uitdagend en prikkelend is. Kleuren kunnen een prettige werkomgeving creëren, die niet afleidt maar ook niet saai is.



568



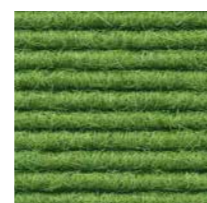
585



570



516



580



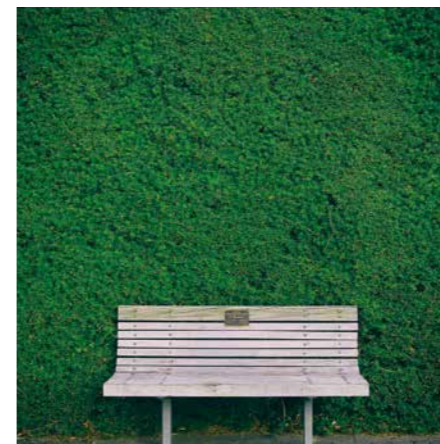
Kantoor De Rolf Groep



School door Dox Schoolrichters



Bibliotheek De Witte Dame



Montessori School

TRETFORD ORIGINAL



DOLCE VITA



VOYAGE



MEER INFORMATIE

Productinformatie

Poolmateriaal

40% Kasjmir geitenhaar,
60% polyamide

Uitvoering

Banen van 2 meter breed
en tegels van ca. 50x50 cm

Kleuren

40 standaardkleuren 'Tretford Original',
speciale kleuren op aanvraag

Gebruikersklasse

33, zwaar projectgebruik,
zwenkwielgeschikt

Comfortklasse

Hoog

Brandklasse

Cfl-sl (B1)

Uitgebreide technische gegevens
en certificaten zijn terug te vinden
op www.tretford.nl. Daar kunt u
ook kleurstalen opvragen.

Onze projectkwaliteit wordt geproduceerd
volgens het bewezen ondulé principe,
dat het zijn karakteristieke structuur en
snijvastheid geeft.

Contact

Tretford Tapijt B.V.

Postbus 1
7090 AA Dinxperlo

T +31 315 659222

F +31 315 659211

E info@tretford.nl

René te Grotenhuis

M + 31 6 53728081

Susan Langelier

M + 31 6 51310140

